

# Akku-Drehschrauber DA2

Drehmomentbereich von 130 bis 4.800 Nm



# Der Akku-Drehschrauber **DA2**

## Eine Klasse für sich



Wir haben mobiles Verschrauben neu definiert. Mit dem aktuellen DA2 bringt Plarad den Nachfolger der erfolgreichen Vorgängerserie auf den Markt. Durch den Einsatz der neuesten Getriebegeneration ist Plarad ein entscheidender Vorsprung in Bezug auf noch besseres Handling, Gewicht und Baugröße gelungen. Mit der zusätzlichen Automatikverriegelung haben wir kabelloses Verschrauben noch sicherer gemacht. Die Leistungsabstufungen bis 4.800 Nm und die optionale Diagnostic Setting Software (DSS) mit Stufensperrung und Werkzeugdiagnose ermöglichen es, die Geräte optimal auf Ihre Anwendungsfälle abzustimmen.

### Die Vorteile:

- optimiertes Handling
- noch leichter und kompakter als sein Vorgänger
- Automatik-Verriegelung
- integrierte Freidrehfunktion
- aktive, zweistufige Akku-Ladestandsanzeige
- 6 Baugrößen bis zu 4.800 Nm

- erfüllt Anforderungen der EN 1090 für den Stahlbau
- optional: Diagnostic Setting Software (DSS) mit Stufensperrung und Werkzeugdiagnose
- Lieferumfang: inklusive zwei 5.0 Ah-Akkus, Ladestation, LED-Akku-Scheinwerfer und robustem Transportkoffer



# Auf einen Blick

Der Akku-Drehschrauber DA2 besitzt ein neu entwickeltes Getriebe und ist mit zusätzlichen Features zum Vorgängermodell DA1 ausgestattet.



## Akku-Kapazität

| Typ    | Anzahl möglicher Verschraubungen* | Schraubfall | Drehmoment (Nm) |
|--------|-----------------------------------|-------------|-----------------|
| DA2-05 | 680                               | M 24x95     | 420             |
| DA2-10 | 350                               | M 27x95     | 670             |
| DA2-20 | 200                               | M 27x95     | 1400            |
| DA2-30 | 100                               | M 36x95     | 2 100           |
| DA2-36 | 95                                | M 36x95     | 2 300           |
| DA2-48 | 80                                | M 52x95     | 3 600           |

\* Bitte beachten: Die Anzahl der möglichen Verschraubungen sind in Versuchen ermittelte Werte. Diese hängen maßgeblich vom Schraubfall (hart/weich) und dem Zustand des Akkus ab und können daher stark variieren. Werte basieren auf voll aufgeladenem Akku.

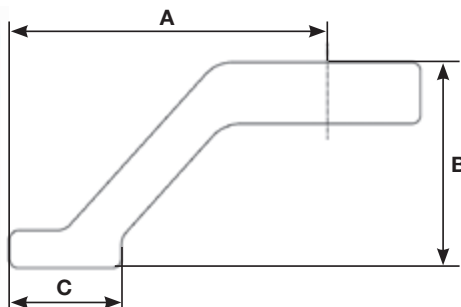


## Modelle

| Typ    | Drehmomentbereich (Nm) | Drehzahl G1 (U/min) | Drehzahl G2 (U/min) | Drehzahl G3 (U/min) | Drehzahl G4 (U/min) | A (mm) | B (mm) | Ø C (mm) | Ø D (mm) | E (mm) | F (mm) | ■ = Abtrieb | Gewicht (kg) |
|--------|------------------------|---------------------|---------------------|---------------------|---------------------|--------|--------|----------|----------|--------|--------|-------------|--------------|
| DA2-05 | 130 - 550              | 8,4                 | 16,6                | 37,0                | 71,6*               | 365    | 245    | 68,5     | 72       | 144,5  | 60,5   | ¾"          | 5,35         |
| DA2-10 | 180 - 1.000            | 5,3                 | 10,8                | 24,5                | 48,0*               | 365    | 245    | 68,5     | 72       | 144,5  | 60,5   | ¾"          | 5,35         |
| DA2-20 | 220 - 2.000            | 3,0                 | 5,6                 | 12,7                | 24,6                | 405    | 245    | 80       | 72       | 140    | 61,5   | 1"          | 6,85         |
| DA2-30 | 330 - 3.000            | 2,3                 | 4,6                 | 10,3                | 20,9                | 405    | 245    | 80       | 72       | 140    | 61,5   | 1"          | 6,85         |
| DA2-36 | 380 - 3.600            | 1,8                 | 3,3                 | 7,8                 | 15,3                | 405    | 245    | 80       | 72       | 140    | 61,5   | 1"          | 6,85         |
| DA2-48 | 500 - 4.800            | 1,4                 | 2,9                 | 6,4                 | 12,9                | 437    | 245    | 86       | 72       | 168    | 83,5   | 1½"         | 8,50         |

\* Bitte beachten: Der 4. Gang (Hochgeschwindigkeitsgang) ist zum kontrollierten Anziehen nicht geeignet.

# Standard-Abstützungen



| Typ    | A (mm) | B (mm) | C (mm) | Gewicht (kg) |
|--------|--------|--------|--------|--------------|
| DA2-05 | 150    | 100    | 90     | 1,5          |
| DA2-10 | 150    | 100    | 90     | 1,5          |
| DA2-20 | 150    | 100    | 90     | 1,85         |
| DA2-30 | 190    | 110    | 90     | 2,4          |
| DA2-36 | 190    | 110    | 90     | 2,4          |
| DA2-48 | 210    | 130    | 90     | 3,25         |

# Optionales Zubehör

Verschiedene Zubehörteile, wie z.B. Wechselrichter, Einsätze, Nüsse, Anschweißringe, Abstützungen und Aufhängungen, sind in Standard- oder Sonderausführung erhältlich.



# Optionales Zubehör DSS

Mit der Diagnose Setting Software kann der Anwender einzelne Stufen sperren, um so ausschließlich mit den definierten Drehmomenten zu verschrauben. Außerdem können mit den Diagnoseinformationen vorbeugende Wartungsprozesse disponiert werden.



... eine erfolgreiche Verbindung!

**Maschinenfabrik Wagner GmbH & Co. KG**  
 Birrenbachshöhe | 53804 Much | Germany

**Tel. national:** (02245) 62-0  
**Fax national:** (02245) 62-66  
**Phone international:** +49 (0)2245 62-10  
**Fax international:** +49 (0)2245 62-22

info@plarad.de | www.plarad.de